

Uffington White Horse

Descubra os mistérios do cavalo branco, de cerca de 3 mil anos e 113 metros, que desperta debates e remete a lendas

Com suas linhas de calcário que podem ser vistas a milhas de distância, Uffington White Horse está entre os monumentos pré-históricos mais intrigantes do Reino Unido. A origem do cavalo branco vem sendo discutida desde o século 17, mas pesquisas recentes apontaram sua idade: três mil anos, o que nos leva à Idade do Bronze. Moedas da época, com desenhos de cavalos, ajudam a confirmar essa teoria.

No entanto, ninguém sabe ao certo porque ele foi desenhado na colina próxima ao vilarejo de Uffington, Oxfordshire. Já que a melhor maneira de ver o cavalo por inteiro é do alto, acredita-se que os antigos habitantes pudessem estar tentando contato com a deusa celta Epona, representada pela figura de um cavalo.

O desenho é um tanto estilizado, tem 113 metros de extensão e é parte do complexo pré-histórico que existe na região. Há quem acredite que o cavalo represente o dragão morto por São Jorge e isso também tem uma explicação. Abaixo da colina onde o

cavalo foi desenhado existe um morro de topo achatado, que tem sua própria lenda: o Dragon Hill. Alguns moradores mais antigos acreditam que esse é o exato local onde São Jorge matou e enterrou o dragão.

Deixando as lendas de lado, o formato curioso do vale próximo, conhecido por Manger, vem da última Idade do Gelo. Já no topo da colina, a poucos metros do cavalo, há o Pillow Mound, pequenas elevações onde os mortos eram enterrados, e o que restou do Uffington Castle.

Mas isso não é tudo. Através de uma trilha de dois quilômetros em direção oeste da colina, você chega a um cemitério de cinco mil anos, o Wayland's Smith. O nome desse lugar recluso e sossegado vem do folclore nórdico: o ferreiro Wayland, que teria sido enterrado no local, reapareceria em espírito para trocar as ferraduras de cavalos por lá deixados durante a noite, em troca de algumas moedas de prata.

Algumas versões da lenda dizem que além das moedas, Wayland mais tarde pediria favores ao dono

do cavalo, nem sempre tarefas fáceis ou honestas – o que lembra muito um pacto com o diabo. Uma versão mais romântica diz que Wayland coloca as ferraduras no Uffington White Horse todas as noites de lua cheia.

Ainda que você não se interesse por folclore, geologia ou história antiga, o Vale do Cavalo Branco tem vistas maravilhosas e a tranquilidade típica do interior. Perfeito para um passeio de fim de semana em tempo de primavera. Veja os detalhes de como chegar ao local ao final da matéria.

Henley-on-Thames

Quem mora na região de Londres e planeja visitar Uffington White Horse de carro tem a opção de um desvio interessante no caminho: Henley-on-Thames. Considerado um dos lugares mais bonitos e autênticos de Oxfordshire, Henley-on-Thames atrai os melhores remadores do mundo com a Royal Regatta, que acontece durante o verão desde 1839. Quem não gosta de multidões, melhor evitar esse período, mas também vai

perder o festival de música e artes (www.henley-festival.co.uk), que normalmente acontece no final da regata.

A melhor maneira de curtir Henley-on-Thames é simplesmente andar pelas margens do rio e explorar meia dúzia de ruas que formam o centro histórico da cidade. Não vai faltar opção pra quem se diverte fazendo compras ou admirando casas antigas da época Tudor.

Se tiver tempo e energia depois de visitar Henley-on-Thames e Uffington White Horse, na volta você pode acrescentar outro desvio ao seu roteiro. A vila de Avebury (15 km ao sul de Swindon) tem um dos maiores monumentos circulares neolíticos da Europa, similar, porém mais recente que o mundialmente famoso Stonehenge. Originalmente havia 98 pedras compondo o círculo mais externo desse monumento religioso, algumas pesando mais de 40 toneladas. Hoje, as 27 restantes fazem parte do patrimônio mundial da Unesco.

Texto e fotos: Giovana Zilli



Foto: ©NTPL www.nationaltrust.org.uk

Onde ficar

Para quem planeja mais que um passeio de um dia, há inúmeras opções nas vilas vizinhas a Uffington White Horse. Em Wantage, o Court Hill Center aluga quartos para grupos e tem infraestrutura para acampamento, aberto de abril a outubro (www.courthill.org.uk; quarto duplo por £17). The Bear Hotel oferece conforto num ambiente tradicional, no centro de Wantage (www.arkells.com; quarto duplo a partir de £75). No povoado de Woolstone, o White Horse Inn é o pub mais próximo da colina (1 km), onde você pode encontrar comida simples, mas de excelente qualidade e também acomodação, se reservar com bastante antecedência (www.whitehorsewoolstone.co.uk).

Você encontra outras opções em Uffington: The Craven Bed & Breakfast fica numa casa de telhado de palha, construída no século 17. Os móveis antigos, teto com vigas de madeira, lareiras da era vitoriana e lençóis bordados a mão acrescentam ainda mais charme ao lugar (www.thecraven.co.uk; quarto duplo a partir de £65).

Como chegar

Carro: Sem dúvida, a maneira mais conveniente de chegar até Uffington White Horse. Para quem sai de Londres, depois de Wantage deve seguir pela

estrada B4507 por dez minutos, até a junção para Uffington, que é bem sinalizada. Nesse ponto, dobre na direção contrária e logo você estará chegando ao estacionamento.

Ônibus: Há ônibus saindo de Londres até Swindon (www.nationalexpress.com). De lá você pega o ônibus 47 ou X47 (www.mkdayout.btinternet.co.uk/ridgeway_bus.htm) para chegar ao local.

Trem: Essas são as estações mais próximas: Swindon (19 km), Didcot (24 km) e Oxford (34 km).

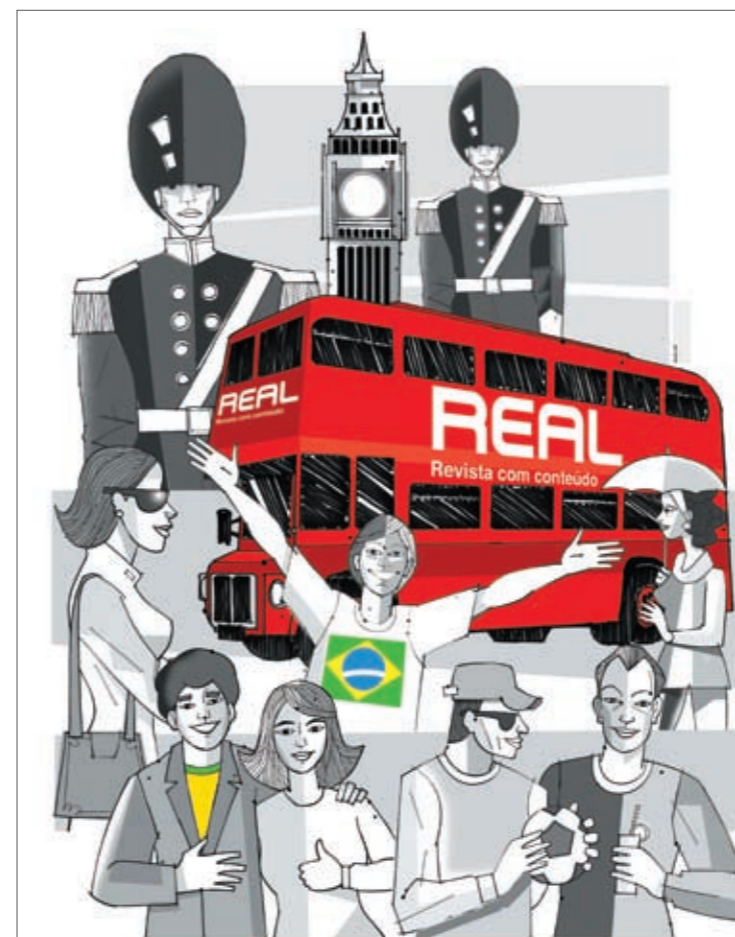
Bicicleta/caminhada: Existem duas trilhas que levam ao vale: Thames Path e The Ridgeway. Se você acha que tem preparo físico suficiente, confira maiores detalhes no site www.nationaltrail.co.uk. Quem fez a trilha não se arrepende.

Mais informações

www.whitehorseshow.co.uk
www.nationaltrust.org.uk
www.mysteriousbritain.co.uk
www.woolstonevillage.co.uk
www.english-heritage.org.uk
www.henleyonthames.org
www.visitsouthoxfordshire.co.uk
www.avebury-web.co.uk



Para quem vai de carro para Uffington White Horse, vale uma parada na simpática e tranquila Henley-on-Thames



**A REAL faz parte
do dia-a-dia
dos brasileiros**

Associe o nome
de sua empresa a
esse cotidiano
Anuncie REAL

REAL

Revista com conteúdo

020 8534 6183

vendas@revistareal.com